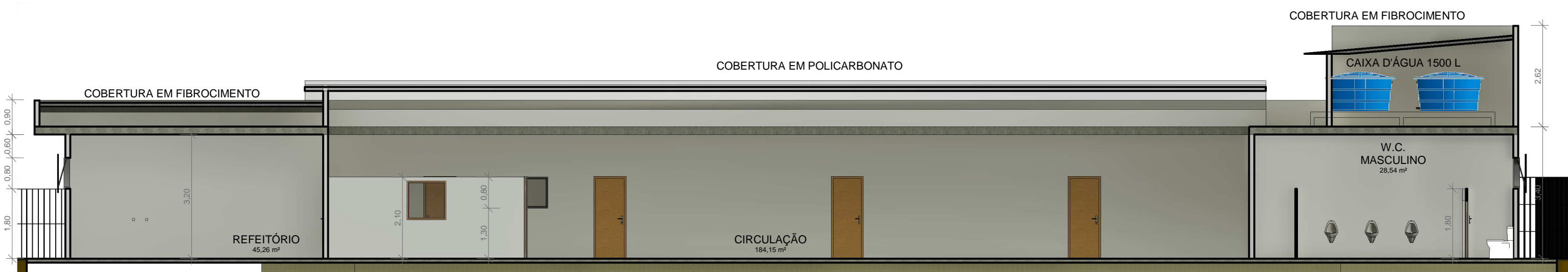


1 PLANTA BAIXA - ATUAL
ESCALA 1:100

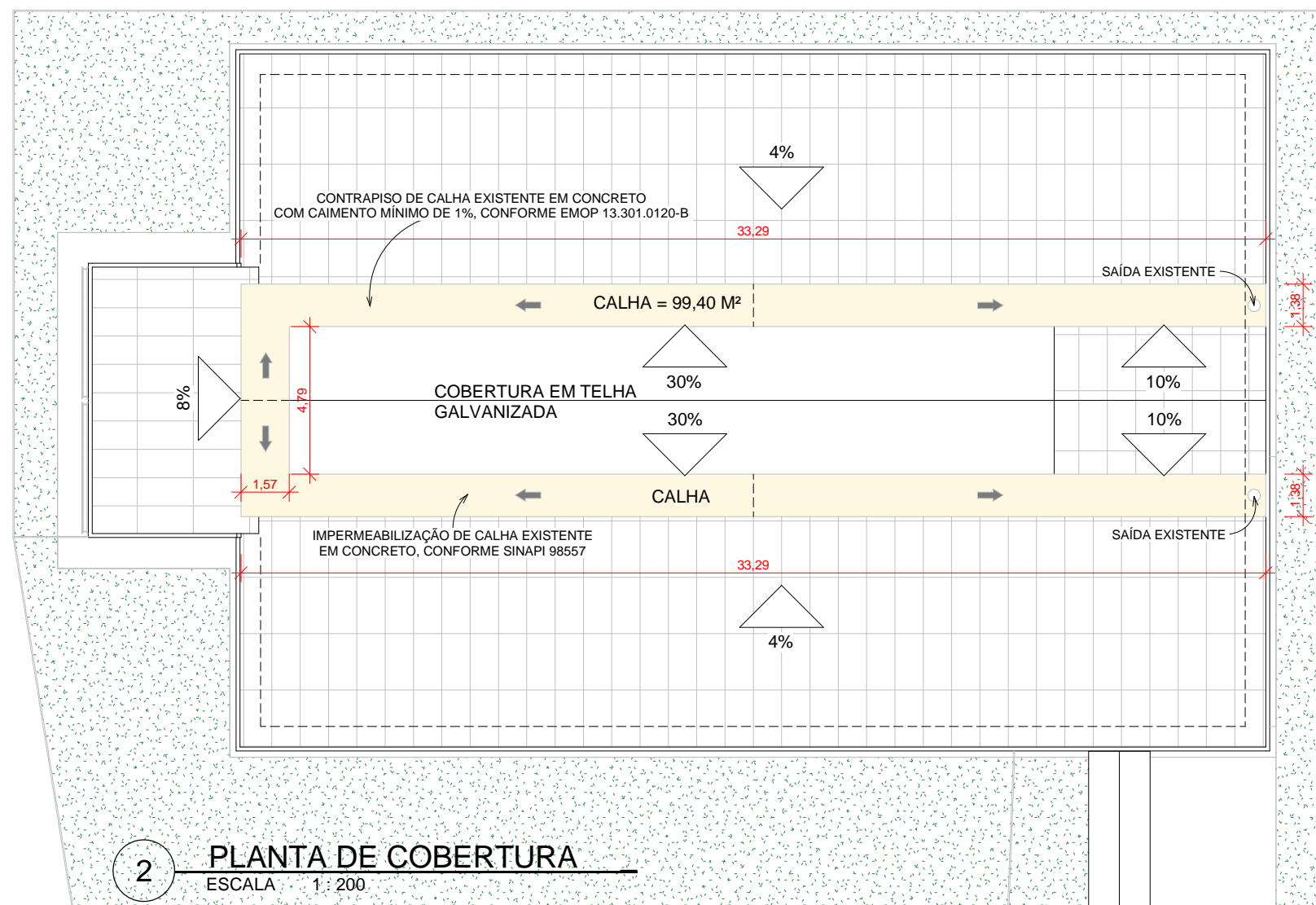
TABELA - PORTAS (ATUAL)			
CÓD	QT	COMPRIMENTO	ALTURA
P1	5	0,60	1,50
P2	2	1,00	1,50
P3	3	0,70	2,10
P4	15	0,80	2,10
P5	1	1,50	2,10
P6	1	1,20	2,10
P7	1	0,90	2,10
P8	1	0,70	2,10
P10	1	0,92	2,10
P11	1	0,70	1,80
VL1	1	0,80	2,10



4 CORTE B-B
ESCALA 1:100



3 CORTE A-A
ESCALA 1:100



2 PLANTA DE COBERTURA
ESCALA 1:200

SMU Estado do Rio de Janeiro PREFEITURA MUNICIPAL DE CORDEIRO SECRETARIA MUNICIPAL DE OBRAS E URBANISMO DEPARTAMENTO DE PROJETOS DE ENGENHARIA		
PRANCHA 01/02	JARDIM DE INFÂNCIA MUNICIPAL CANTINHO ENCANTADO	
PROJETO DE REFORMA E ADEQUAÇÃO		
ESCALA Como indicado	DATA 25/03/2025 17:28:10	DESENHO SMOU - DPE
ENDEREÇO: RUA SEBASTIÃO VIDAL SETE, BAIRRO JARDIM DE ALAH, CORDEIRO - RJ, CEP: 28540-000		
PLANTA BAIXA ATUAL PLANTA DE COBERTURA CORTE A-A CORTE B-B PLANTA DE LOCALIZAÇÃO LEGENDAS		
PREFEITO LEONAN LOPES MELHORANCE Prefeito Municipal Prefeitura Municipal de Cordeiro		
RESPONSÁVEL TÉCNICO: Robson Mendonça Pinto Prefeitura Municipal de Cordeiro Diretor Especializado em Engenharia Matrícula: 050.251.845 ENG. CIVIL - CREA-RJ 202102947		
ROBSON MENDONÇA PINTO - ENGENHEIRO CIVIL CREA/RJ: 2021102947		